



## Un software de gestión energética 4.0 al servicio de la sostenibilidad de un centro deportivo



- CONGRESO ONLINE -

### Eficiencia Energética y Sostenibilidad en Centros Deportivos

MÉRCOLES 27 enero 10:00 -14:00h

EVENTOS DEL VALOR GCP

Patrocinador principal: **iEnergy**

Exclusivas Energéticas es una empresa de base tecnológica orientada a la gestión energética. Está presente en toda España gestionando más de 500 clientes, 5.000 suministros y más de 25TWh en gas y electricidad. La implantación de tecnologías avanzadas ha sido el pilar esencial en el crecimiento de Exclusivas Energéticas, que tiene como principal objetivo crear un modelo de gestión energética innovador e inteligente.

## El PNIEC de Energía y Clima es la hoja de ruta hacia la Transición Energética 2030.

- 21% de reducción de emisiones de gases de efecto invernadero (GEI) respecto a 1990.
- 39,6% de mejora de la eficiencia energética.
- 74% tecnologías renovable en la generación eléctrica.

En 2050 el objetivo es alcanzar la neutralidad climática con la reducción de al menos un 90% de nuestras emisiones de GEI y en coherencia con la Estrategia Europea. Además de alcanzar un sistema eléctrico 100% renovable en 2050.

## La transición energética



### Compra Inteligente

GAS/Electricidad  
Optimizando la parte regulada  
Herramientas (Momento/Estrategia)  
Servicios Trading

### Consumo eficiente

ISO 50.001  
Auditoria 56/2016 (BOE)  
Implantación MAEs  
Proyectos ESE

### Tecnología. 4.0

I+D Tecnologías avanzadas  
UJI-Cátedra Industria 4.0  
AVI-Apoyo institucional



# Gestión Energética de Suministros Mindee



Años de desarrollo e investigación, bajo el Proyecto Catedra Industria 4.0 con el apoyo de la Universidad Jaume I, certificados como [PYME INNOVADORA](#), dentro del mapa tecnológico de Comunidad Valenciana.

Herramientas inteligentes que automatizan la gestión y los procesos de monitorización de ofertas reales y cotización de mercados, diseñamos la mejor estrategia de compra y ajustamos todos los parámetros para el máximo ajuste del coste de su energía. Software Tecnológico Certificado por la [EQA](#)

Equipo Técnico Senior con gran experiencia, dedicado en una atención personalizada. [VER VIDEO](#)



# Gestión Energética de Suministros Mindee

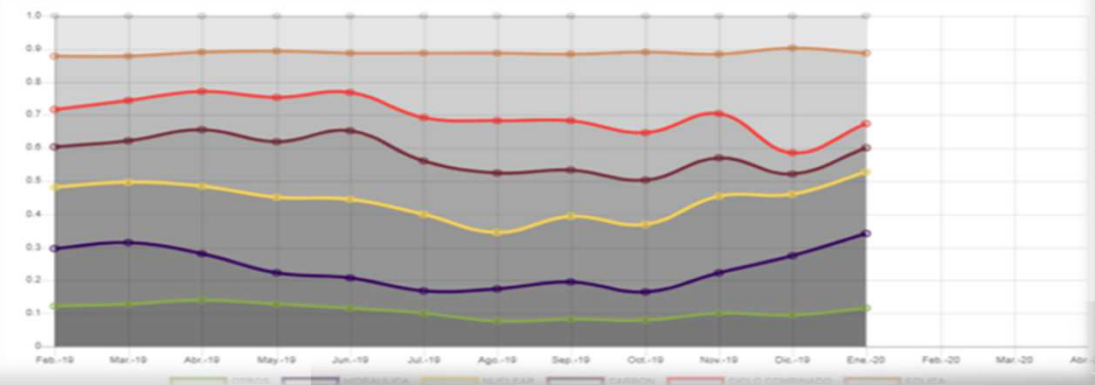


INTELIGENCIA ARTIFICIAL y uso de redes neuronales, que nos permite la interpretación de gran cantidad de información que sin esos recursos de programación, sería imposible entender o carecerían de utilidad.

- Big Data
  - Datos provenientes de mercados y commodities, ofertas y cotizaciones, sectores y perfiles de consumo, etc.
- Datamining
  - Tratamiento de los datos, la minería de datos es básica para encontrar las preguntas adecuadas, es necesario ordenar y discriminar la información útil de la que no lo es.
- Machine Learning
  - Proceso de aprendizaje, desarrollo de algoritmos y cálculo, análisis de resultados y predicción de medidas, ayuda en las estrategias de compra.

PREDICCIÓN MIX NACIONAL		
Abr-20	SOLAR FOTOVOLTAICA	3,40 %
Abr-20	HIDRAULICA	22,70 %
Abr-20	NUCLEAR	18,40 %
Abr-20	CARBON	7,40 %
Abr-20	CICLO COMBINADO	7,20 %
Abr-20	EOLICA	21,50 %
Abr-20	TERMICA NO RENOVABLE/COGENERACION Y RESTO/COGENERACION	11,20 %
Abr-20	GENERACION RENOVABLE	50,70 %
Abr-20	GENERACION NO RENOVABLE	49,30 %

Predicción Producción Mix Próximos 12 meses



# Gestión Energética de Suministros Mindee



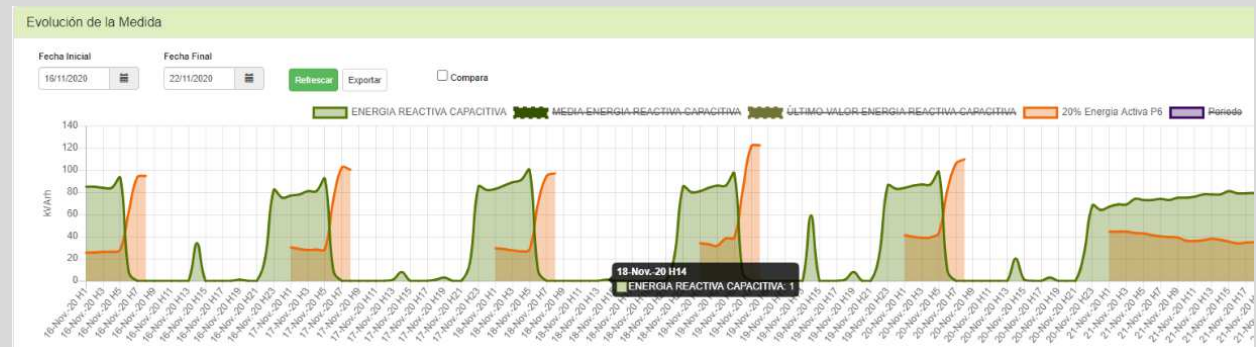
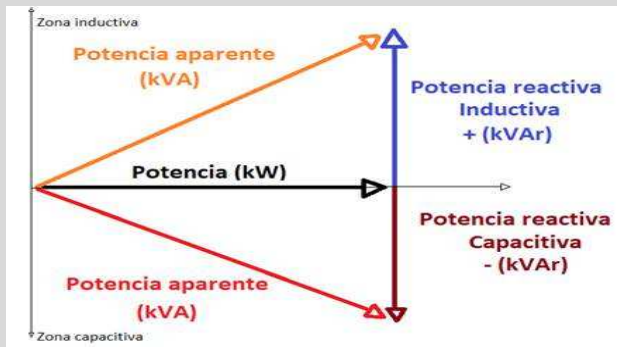
Soluciones diseñadas especialmente para un control total y efectivo de la Gestión de Suministros:

- Monitorización de consumos
  - Establecimiento de alarmas de Reactiva, Capacitiva, Excesos de Potencia y Excesos de Consumos.
- Supervisión de la Facturación
  - Prefacturas
  - [Prefacturas por Áreas de Consumo](#)
  - Validación de Facturas
  - Gestión de Reclamaciones
- Servicios Financieros
  - Previsiones Económicas
  - Swap/Mandato
  - Integración en ERP



# Gestión Energética de Suministros Reactiva Capacitiva

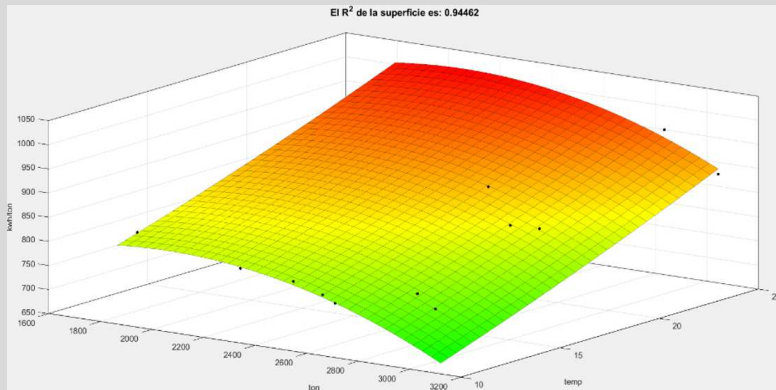
Tras la salida de la Circular 3/2020, 15 de Enero de la CNMC, sabemos que a partir del mes de Abril del 2021 su factura eléctrica va a sufrir un nuevo cargo que incrementará los costes de sus empresas, en concepto de Energía Reactiva Capacitiva (inversa a la Energía Reactiva Inductiva ya penalizada). Técnicamente este concepto se explica de la siguiente manera:



¿Cómo solucionar esto antes de dicha fecha y no sufrir penalizaciones? Es necesario medir en puntos de consumo y detectar el origen de esa Energía Reactiva Capacitiva e Inductiva, por ejemplo, realizando una auditoría energética global de la planta. Estos estudios, no solo permitirán visualizar los focos que generan este tipo de energía, para buscar su corrección, sino que también, por otro lado, permitirán mejorar el rendimiento de las instalaciones eléctricas reduciendo su consumo energético.



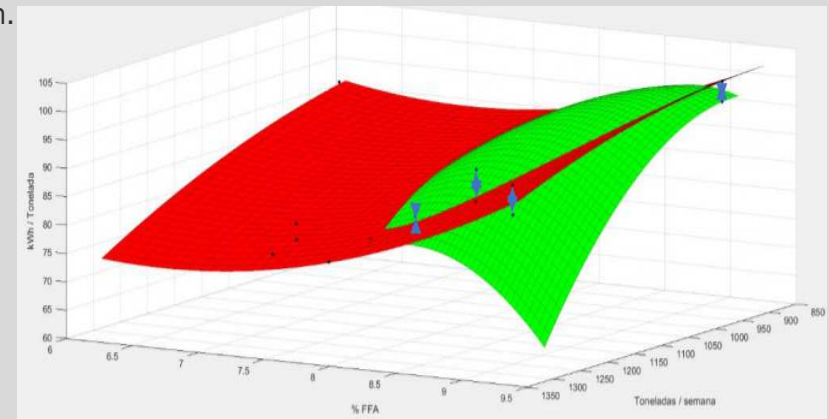
# Eficiencia Energética Seguimiento Indicadores ISO 50.001



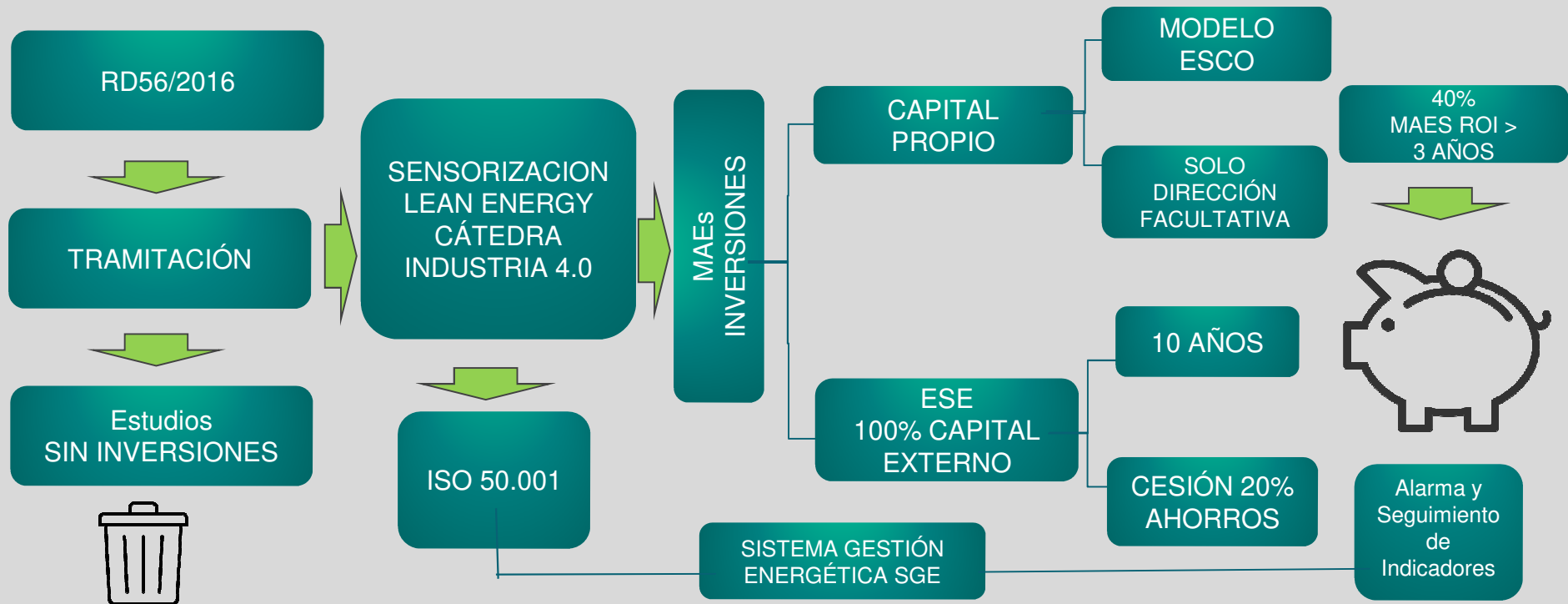
Se dispondrá de un análisis de la Eficiencia Energética de la empresa para cualquier proceso productivo o producto manufacturado, independientemente del momento o las variables de contorno que se sucedan a lo largo del año, es decir, logramos convertir esa variabilidad del proceso, en una situación repetitiva de modo que puede ser comparada de forma objetiva y sin desviaciones significativas, visualizada gráficamente para su rápida interpretación.

El siguiente paso es medir la evolución de la Eficiencia Energética respecto a la fotografía inicial tras la aplicación de MAEs. De esta manera se puede ver si se está consumiendo más o menos por kWh/Unidad de producción.

¿Cómo lo hacemos? Añadimos nuevos puntos y valores de medida reales, para comparar de forma viable las gráficas energéticas resultantes.



# Auditoria Energética RD56/2016 >> ISO 50.001



# Sostenibilidad. Autoconsumo Fotovoltaico



A raíz de la aprobación el 5 de Abril de 2019 del Real Decreto 244/2019, por el que se regulan las condiciones administrativas, técnicas y económicas del autoconsumo de energía eléctrica ha dado comienzo una nueva era de "empoderamiento energético". El nuevo modelo energético permite que cada español sea libre finalmente para producir su propia energía, obtener una compensación por sus excedentes y poder compartirla (gener distribuida)



**"El autoconsumo energético ayuda a las empresas a mejora sus COSTES y su IMAGEN"**

- Ahorro en la **factura de la luz** desde el primer día  
**Tarifa plana** eléctrica para siempre
- Inversión **flexible** y rápidamene **amortizable**  
**Facilidades de pago** con o sin apotacion inicial
- ventajas fiscales** en el IBI y deducción del 100% de la inversión  
Uso de **energía limpia e inagotable**
- Compromiso con el **medio ambiente**  
Mejora de su **imagen de marca**

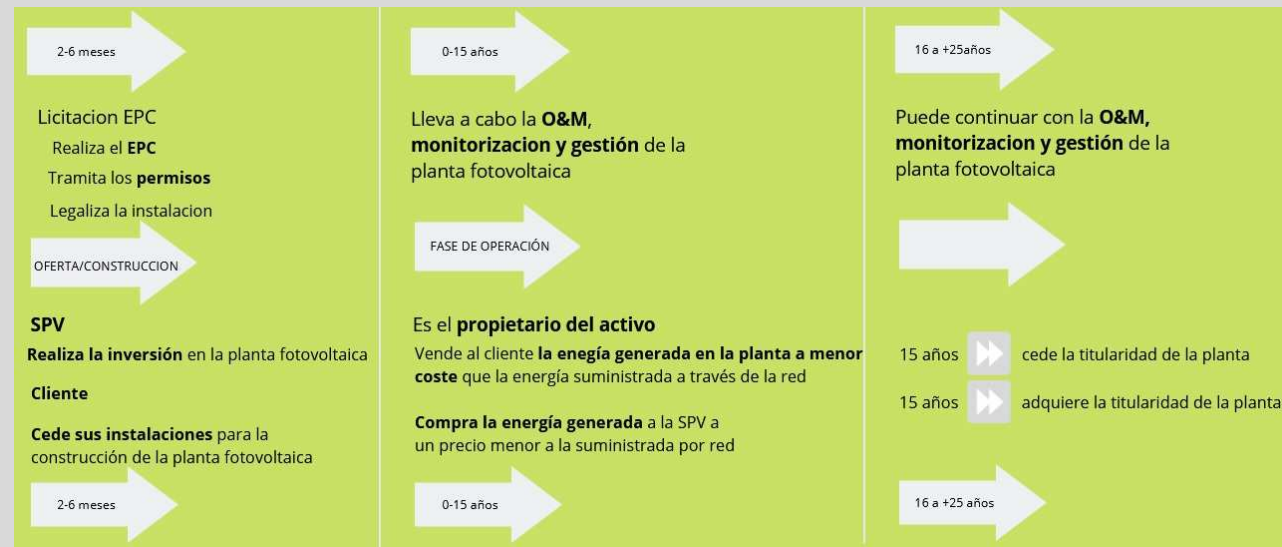


# Sostenibilidad. Autoconsumo Fotovoltaico



## ¿Qué es un EPC y un PPA?

EPC sería una instalación modalidad llaves en mano por un instalador a un precio pactado.  
En modalidad PPA (Power Purchase Agreement) una SPV (Special Purpose Vehicle), previamente licitada, es quien realiza la inversión y mantiene operativas las instalaciones, sin que el cliente tenga que asumir ningún endeudamiento ni riesgo en la amortización de la operación, transcurrido un tiempo acordado la planta pasa a propiedad del cliente en perfecto estado de uso.

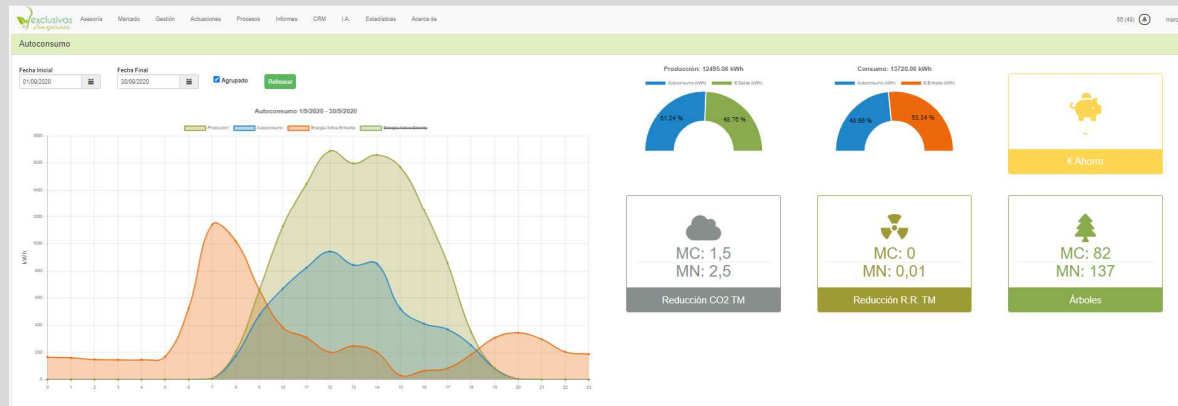
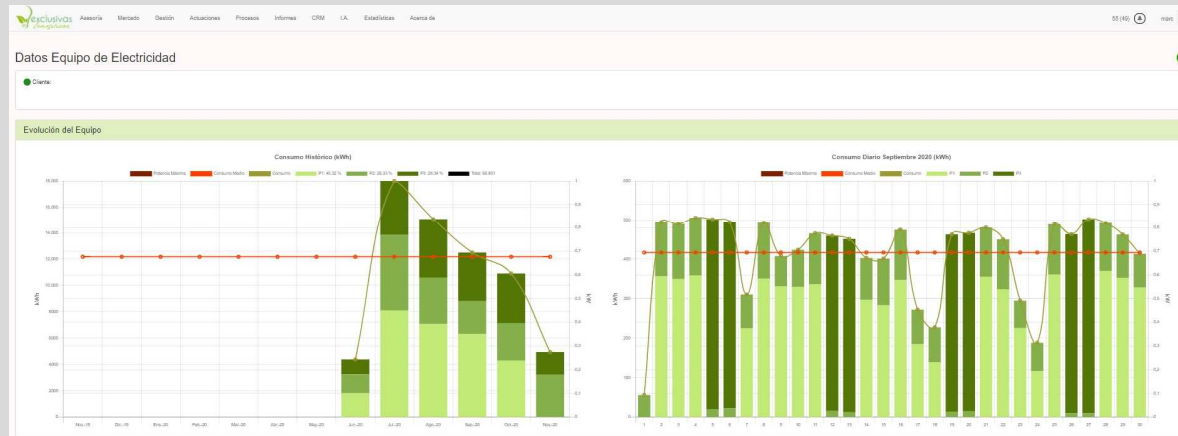


iGEX Energía, se encarga de supervisar los **estudios técnicos** presentados y ofrecer a sus clientes un llave en mano, mediante una licitación abierta, donde se incluya cualquier coste relacionado con la instalación, material, mano de obra, garantías y acuerdo para la O&M de la instalación durante el contrato.

Las **subvenciones** que se pudieran solicitar, impactarían directamente en la amortización de la planta, reduciendo el tiempo de amortización o aumentado el rendimiento o descuento por la energía autogenerada.



# Autoconsumo Fotovoltaico Mindez



# Gestión de derechos de emisión CO2



Gestión de derechos de emisión de CO2 y cálculo de la huella de carbono. En abril de 2021 empieza la Fase IV relativa al comercio de los derechos de emisión, desde Exclusivas Energéticas podemos ofrecer un servicio de vigilancia del posible déficit o superávit que puedan tener las empresas obligadas a la gestión de derechos para cumplir con la normativa vigente.

## Gestión del CO2 –Huella de Carbono

La principal actividad dentro de la gestión del CO2 es el cálculo de la huella de carbono. Con este cálculo se cuantifican las emisiones de gases de efecto invernadero (GEI) emitidos por una organización, evento o producto de forma directa o indirecta y se identifican las posibilidades de reducción tanto en emisiones como en costes.

## Beneficios del cálculo de la huella de carbono

- ✓ Permite cuantificar las emisiones de GEI de una actividad y, en consecuencia, tomar medidas para reducirlas, optimizando los recursos y reduciendo el impacto medioambiental de la actividad.
- ✓ Al estar expresada en kg CO2 equivalente, permite la comparación de las huellas de carbono de diferentes actividades.
- ✓ Reduce los costes energéticos, lo que, a su vez, implica un ahorro económico y la mejora de la imagen corporativa, la productividad, la competitividad y una sensibilización hacia el respeto del medio ambiente.



# Fondos FEDER Canales de Distribución de Fondos



Ya estamos poniendo en contacto a asociaciones con esta representación del IDAE, es una primera toma de contacto, todo ha estado hasta ahora muy institucionalizado, en CCAA, en Agencias de la Energía y otros organismos, pero son las asociaciones el mejor canal de distribución, los que más miran por su sector y quienes mejor conocen sus necesidades, para desde ahí, canalizar esas propuestas e inversiones.

Sabemos ya, que una inyección de 27 mil MM€, en tres años llegará a partir del segundo semestre de 2021 de la EU dentro de un plan de recuperación económico sin precedentes. El reto es canalizar esos fondos a proyectos alineados a las políticas de estas ayudas, agilizar las tramitaciones y estimular la economía y el empleo.

Una ocasión única para invertir en innovación, eficiencia energética y sostenibilidad, con subvenciones a fondo perdido, que desde Exclusivas Energéticas podemos canalizar gracias a nuestra cercanía con esos canales de distribución tan necesarios.



Gracias por tu atención!



Exclusivas Energéticas S.L.  
Vía CD Casaña, 1 12006  
Castellón de la Plana  
Marc Crepi  
Móv: 692 03 63 48  
[mcrepi@exclusivas-energeticas.com](mailto:mcrepi@exclusivas-energeticas.com)  
[www.exclusivas-energeticas.com](http://www.exclusivas-energeticas.com)

